

CATÁLOGO DE TEST RÁPIDOS DE DIAGNÓSTICO VETERINARIO





CPV/CCV Ag

Información General

Propósito: Determinación de antígenos de Parvovirus y Coronavirus Canino

Principio: inmunocromatografía de flujo lateral tipo sándwich

Muestra: Heces Caninas

Materiales:

- Dispositivo CPV/CCV test
- Buffer
- Hisopo
- Gotero

Características Especiales:

- Detección simultánea de antígenos de CPV y CCV
- Rápida y Precisa
- Alta sensibilidad y especificidad:
Sensibilidad 99,5%
Especificidad 100%

GIARDIA Ag

Información General

Propósito: Detección de antígenos de Giardia

Principio: inmunocromatografía de flujo lateral tipo sándwich

Muestra: Heces Canina

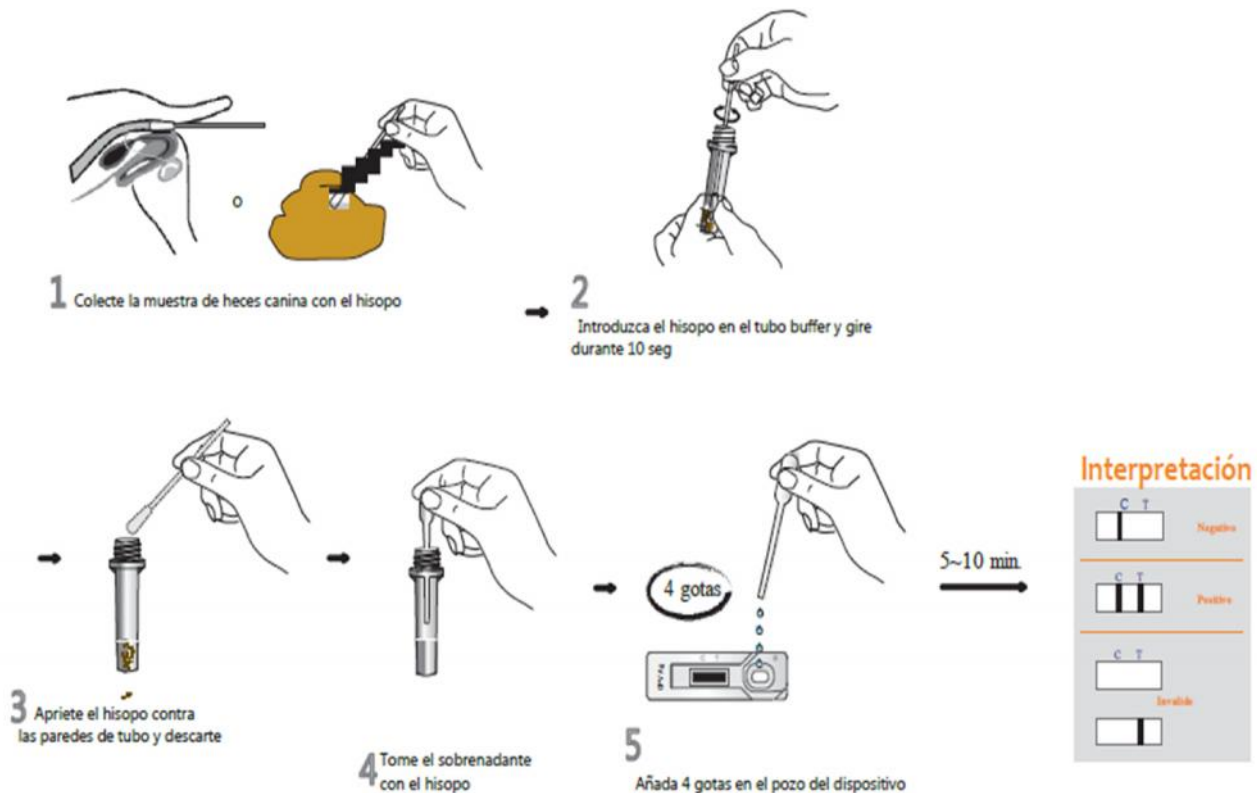
Materiales:

- Dispositivo Rápido Giardia test
- Buffer
- Hisopo
- Gotero

Características Especiales:

- Detección de antígenos de Giardia en perros y gatos
- Rápida y Precisa
- Alta sensibilidad y especificidad
Sensibilidad: 98%
Especificidad: 99%

Procedimiento de Análisis para Ambos Test





CDV Ag

Información General

Propósito: Detección de antígeno del virus de Distemper Canino

Principio: inmunocromatografía de flujo lateral tipo sándwich

Muestra: Secreciones o suero.

Materiales:

- Dispositivo CDV test
- Buffer
- Hisopo
- Gotero

Características Especiales:

- Rápida y Precisa
 - Alta sensibilidad y especificidad
- Sensibilidad: 98%
Especificidad: 99%

CDV/TOXO Ag

Información General

Propósito: Detección de Antígeno de virus de Distemper y Toxoplasma canino

Principio: inmunocromatografía de flujo lateral tipo sándwich

Muestra: Secreciones o suero

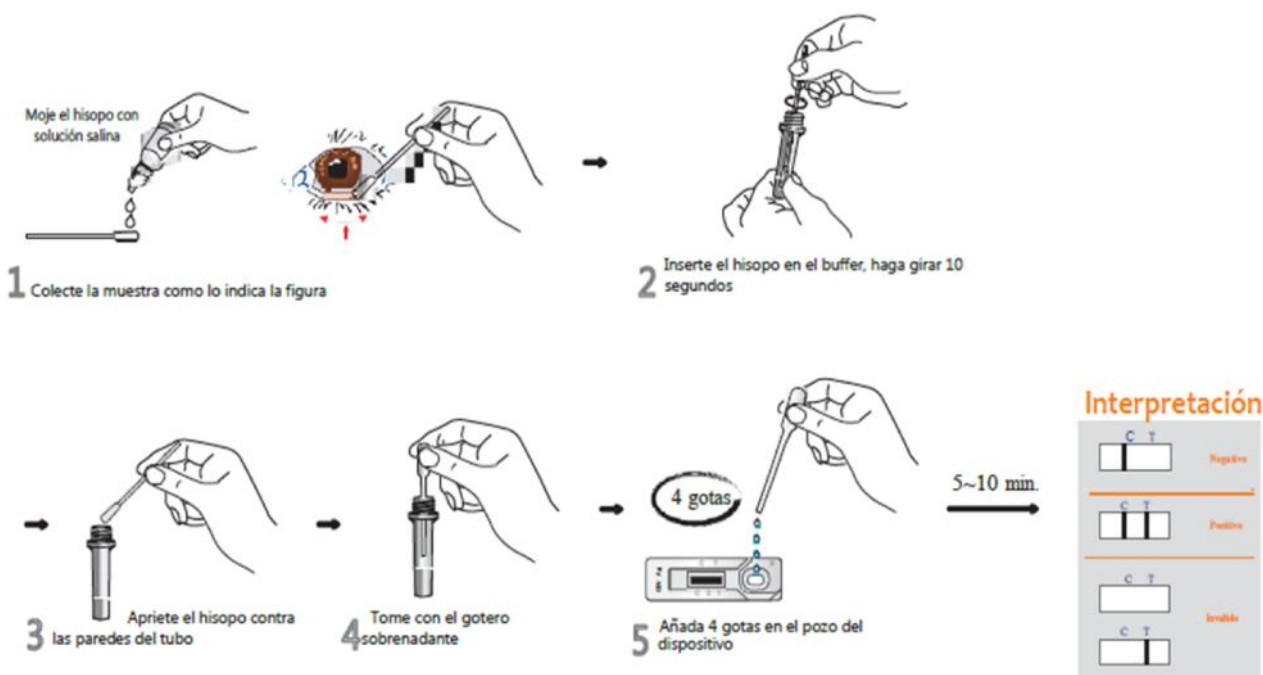
Materiales:

- Dispositivo CDV/CAV test
- Buffer
- Hisopo
- Gotero

Características Especiales:

- Detección simultánea de CDV y TOXO con una muestra
 - Rápida y Precisa
 - Alta sensibilidad y especificidad
- Sensibilidad: 98%
Especificidad: 99%

Procedimiento de Análisis para Ambos Test





Leishmania Ab

Información General

Propósito: Detección de anticuerpo Leishmania infantum

Principio: inmunocromatografía de flujo lateral tipo sándwich

Muestra: Sangre entera, plasma o suero

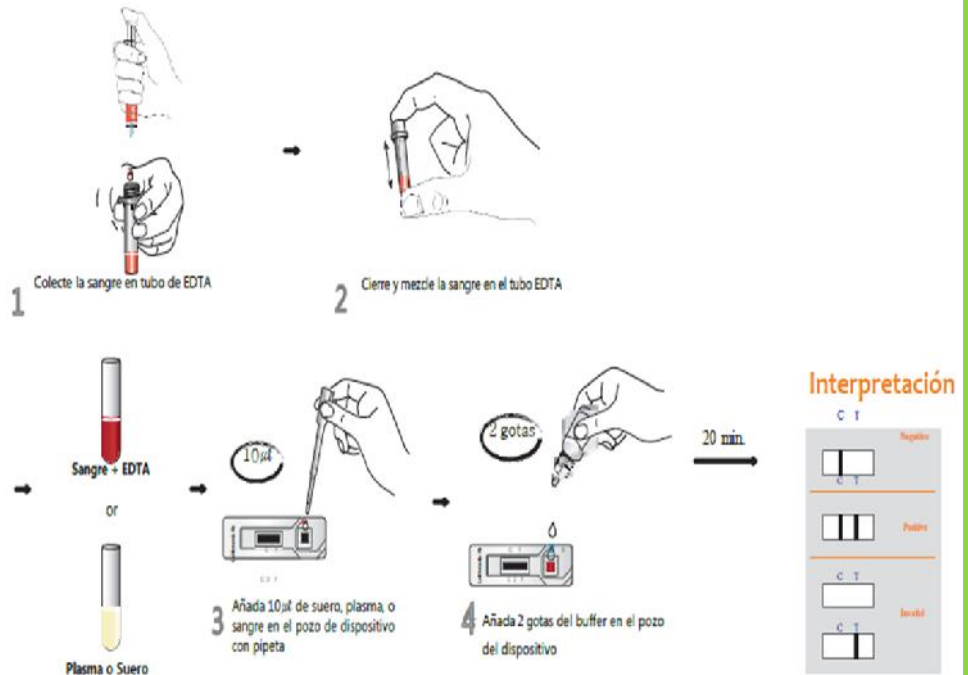
Materiales:

- Dispositivo Leishmania test
- Buffer
- Tubo anticoagulante
- Pipeta

Características Especiales:

- Rápida y Precisa
 - Alta especificidad y sensibilidad
- Sensibilidad: 97,2%
Especificidad: 99,5%

Procedimiento



Dirofilaria immitis

Información General

Propósito: Detección de antígeno de Dirofilaria immitis

Principio: Inmunocromatografía de flujo lateral tipo sandwich

Muestra: Sangre completa, plasma o suero

Materiales:

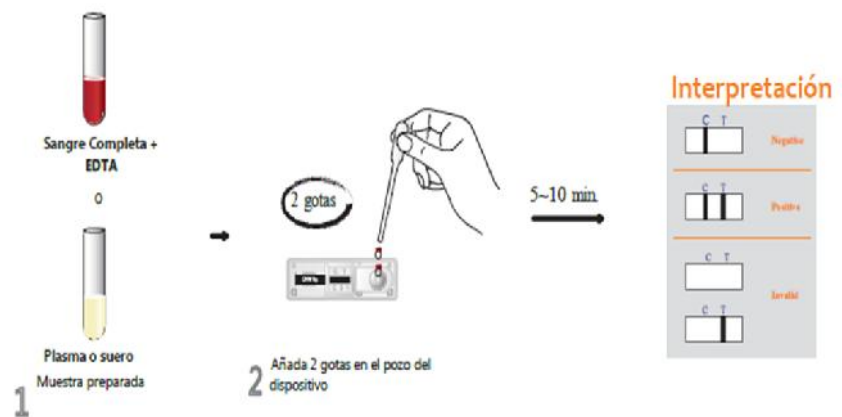
- Dispositivo CHW test
- Tubo con anticoagulante
- Hisopo
- Gotero

Características Especiales:

• Detecta con precisión infestaciones con carga de 2 gusanos de corazón incluyendo estos: macho, hembra adulta, hembra inmadura, no propagación de gusano.

- Rápida y Precisa
 - Alta sensibilidad y especificidad
- Sensibilidad: 95,8 %
Especificidad: 100 %

Procedimiento





Erlichia canis Ab

Información General

Propósito: Detección de anticuerpo Erlichia canis

Principio: Inmuncromatografía de flujo lateral tipo sandwich

Muestra: Sangre, plasma o suero

Materiales:

- Dispositivo E.canis test
- Buffer
- Tubo anticoagulante
- Pipeta

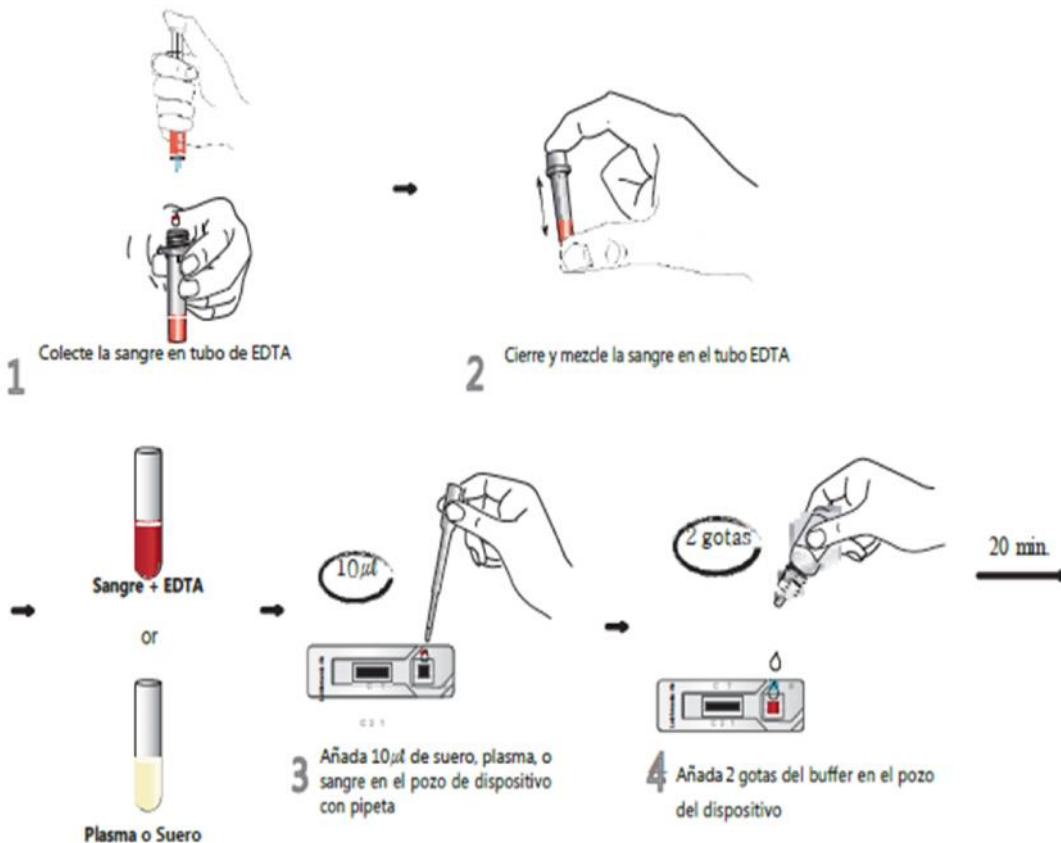
Características Especiales:

- Rápida y Precisa
- Alta sensibilidad y especificidad

Sensibilidad: 97,1%

Especificidad: 98,7%

Procedimiento





FIV Ab/FeLV Ag

Información General

Propósito: Detección simultánea de anticuerpo del virus de Inmunodeficiencia Felina y antígeno de virus de Leucosis Felina

Principio: Inmuncromatografía de flujo lateral tipo sandwich

Muestra: Sangre completa, plasma o suero

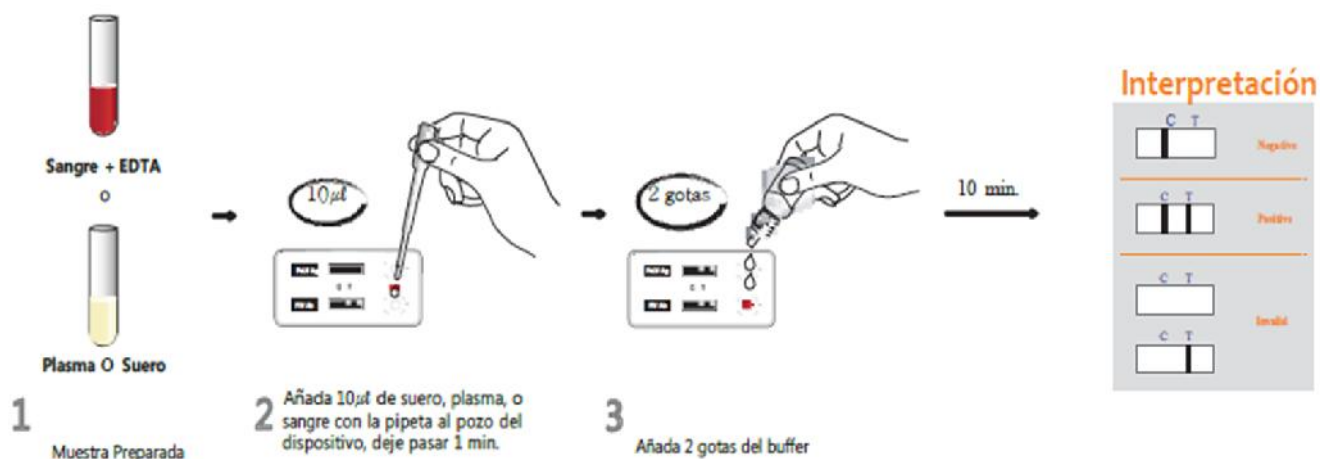
Materiales:

- Dispositivo FIV Ab/FeLV Ag test
- Buffer
- Tubo con anticoagulante
- Pipeta

Características Especiales:

- Rápida y Precisa
 - Alta sensibilidad y especificidad
- Sensibilidad FeLV: 98,04%
Especificidad FeLV: 98,70%
Sensibilidad FIV: 97,50%
Especificidad FeLV: 97,00%

Procedimiento





Panleucopenia Felina (FPV Ag)

Información General

Propósito: Detección cualitativa del virus de la Panleucopenia felina (FPV Ag)

Principio: inmunocromatografía de flujo lateral tipo sándwich

Muestra: Heces o vómito.

Materiales:

- Dispositivo
- Buffer
- Tubo con anticoagulante
- Pipeta

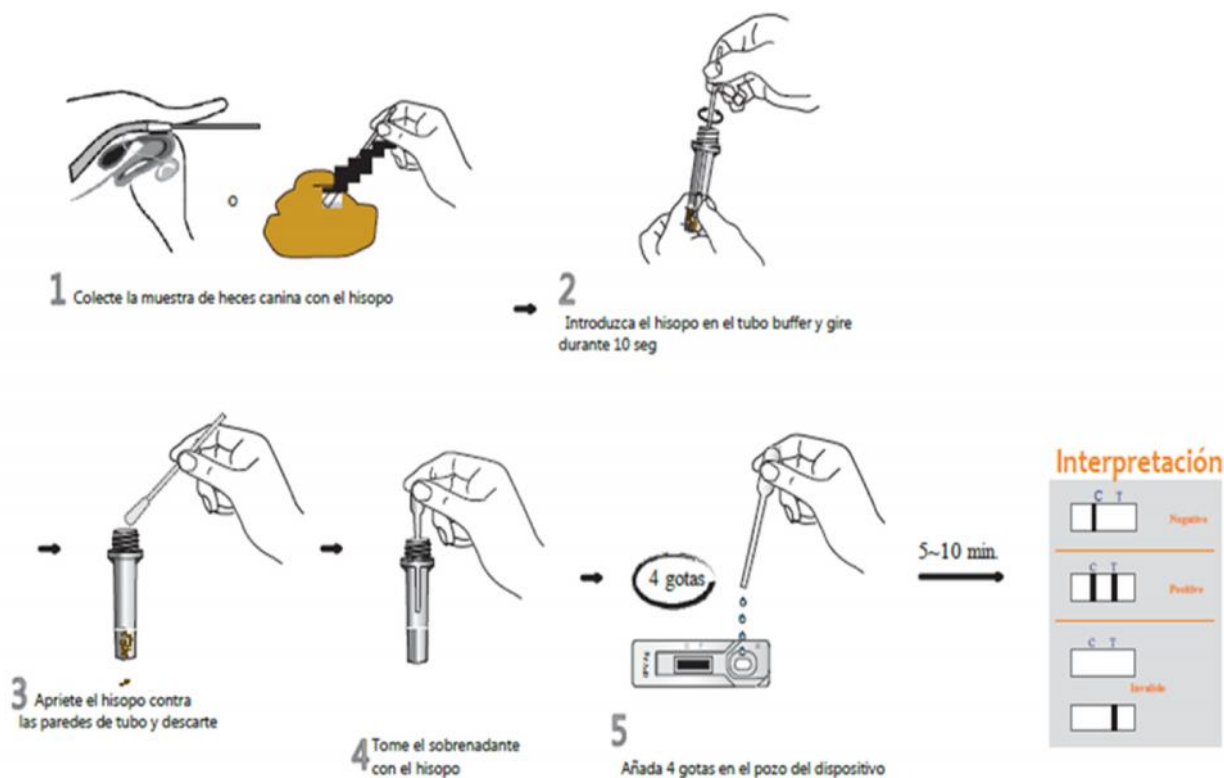
Características Especiales:

- Rápida y Precisa
- Alta sensibilidad y especificidad

Sensibilidad: 97,06%

Especificidad: 98,06%

Procedimiento





Calcivirus Felino (FCV Ag)

Información General

Propósito: Detección cualitativa del Calcivirus felino (FCV Ag)

Principio: inmunocromatografía de flujo lateral tipo sándwich

Muestra: Secreciones.

Materiales:

- Dispositivo
- Buffer
- Hisopos
- Pipeta

Características Especiales:

- Rápida y Precisa
- Alta sensibilidad y especificidad

Sensibilidad: 98,20%

Especificidad: 98,40%

Procedimiento

